

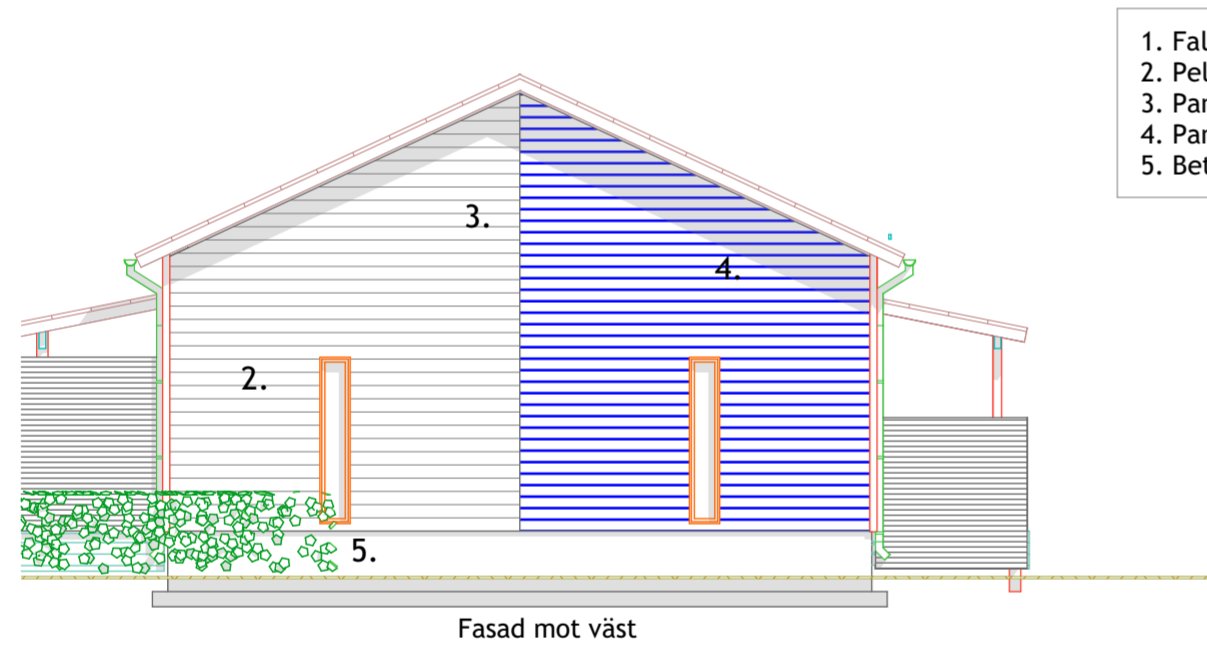
Konstruktioner:

Yttervägg, YV, U=0,16	Övrebjälklag, ÖB, U=0,09	Bottenbjälklag, BB, U=0,15
Ytterpanel Spikreglar, 22x100 c600 Luftspalt, 22 Vindskydd, 12 Stomme, 48x198 /Isolering, 200 Korsskålning 48x48 c600 /Isolering, 50 Byggsplast Gips, Ek 13	Takplåt Glesbrädning, 22x100 c200 Ströläkt, 22x50 på takstol Undertak Ventilerat utrymme Prefabricerade takstolar Isolering, 450 Byggsplast Glesbrädning, 22x100 c300 Taksäva	Komprimerad grusbädd, 350 EPS-120, 200mm Betongplatta, 80mm Golvmatta/klinkers
	Mellanvägg, MV 1	Mellanvägg, MV 2, 55dB
	Gips EK 13 Stomme 42x66 /Isolering 50 Gips EK 13	2 x Gips EK 13 Stomme 42x66 /Isolering 70 Luftspalt 20mm Stomme 24x66 /Isolering 70 2 x Gips EK 13

Skorstenens värmeklass anpassas till braskaminens rökgastemperatur. Skorstenen skall vara typgodkänd och CE-märkt. Vid montering av skorsten och spis används skyddsavstånd enligt tillverkarens anvisningar. Byggnaden uppvärms med frånluftsvärmepump och vattenburen golvvärme. Byggnaden förses med till el-nätet kopplade brandvarnare, 1st/60m². Byggnaden förses med maskinell ventilation med återvinning. (minst45%) Fönster och dörrar med glas lägre ner än 70cm från golvnivå, utrustas med säkerhetsglas.

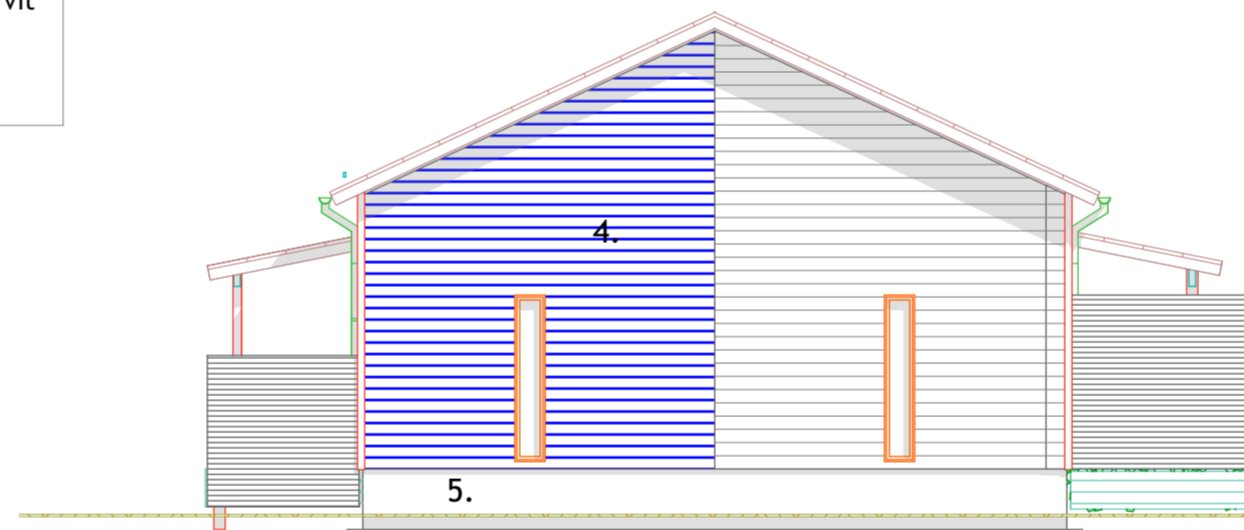
Våningsyta och volym		Lägenhetsyta	
Våningsyta	288,5 m ²	Lägenhet A	92,5 m ²
Våningsyta 250 mm	283,0 m ²	Lägenhet B	72,5 m ²
Volym	960 m ³	Lägenhet C	92,5 m ²
		Totalt	257,5 m²

Fasader

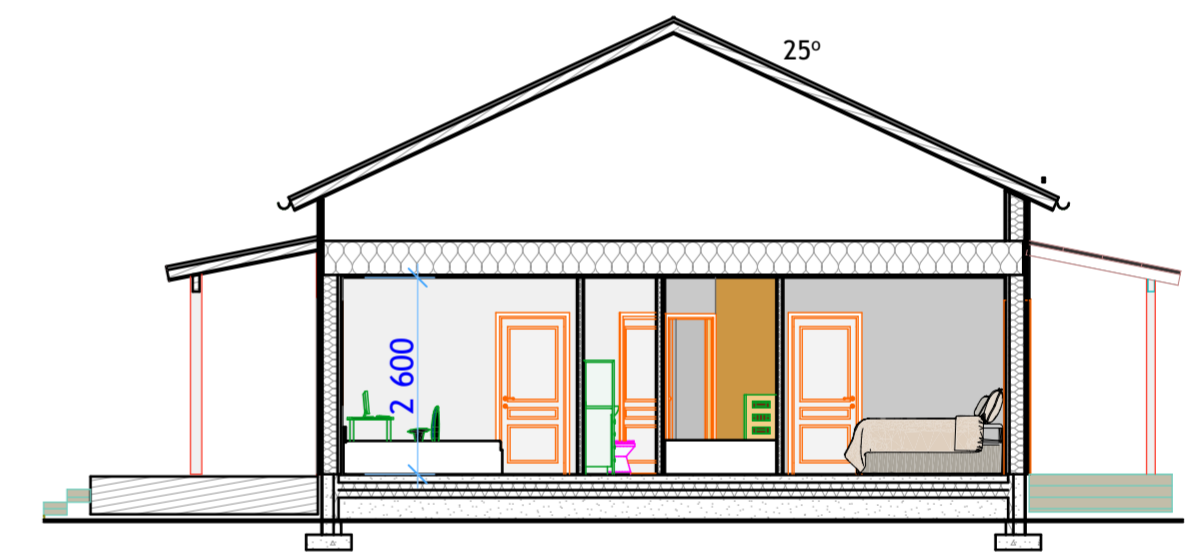


Fasad mot väst

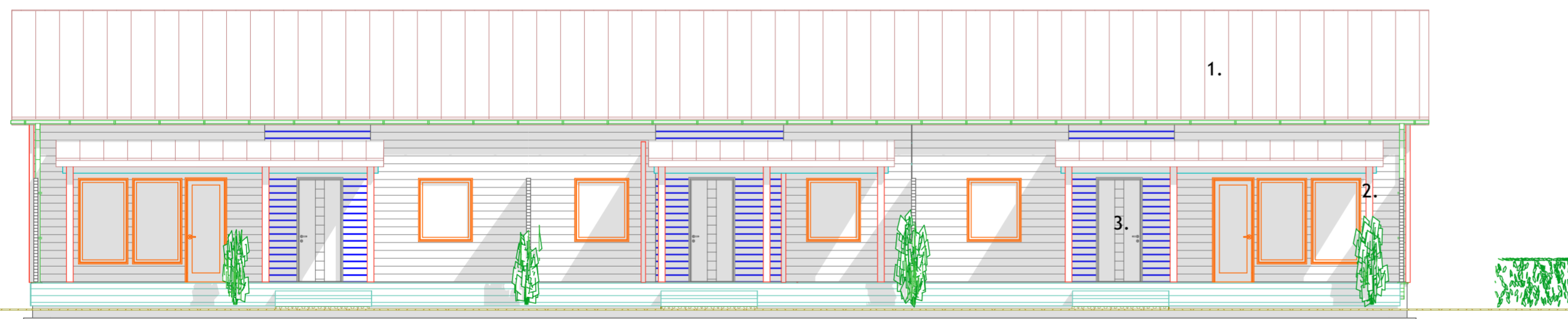
1. Falsad takplåt, svart
2. Pelare, hörnbräddor och smygar, vit
3. Panel, vit
4. Panel, grå
5. Betong, grå



Fasad mot ost



Skärning A - A



Fasad mot norr



Fasad mot syd

####

Kaupunginosa/Kylä Risöhall	Kortteli/Tila	Tontti/Rnro	Viranomaisten merkintöjä
Rakennuksen numero/Rakennustunnus			
Rakennustoimenpide Nybyggnad Parhus Biltak/Förråd	Piirustuslaji BIMx	62	Juokseva nro
Rakennuskohde Byggtjänst Eklund Ab #Tontin osoite 1 68570 Larsmo .	Piirustuksen sisältö Plan Skärning Fasad		Mittakaava 1:100
Suunnittelijan yhteystiedot: yritys, osoite ja puhelinnumero Byggnät Roger Sundkvist Ab Oy Ryssjevägen 15, 68555 Bosund www.byggnet.fi, e-mail: roger@byggnet.fi tfnr: 0404869263	Työnumero 1	Piirustuksen tunnus HUS A	Muutos
Vastuullinen suunnittelija: nimi, tutkinto, allekirjoitus ja päiväys	Suunnitteluala AR	Tiedosto	
Roger Sundkvist, BI / RI		1831 Eklund B.pln	