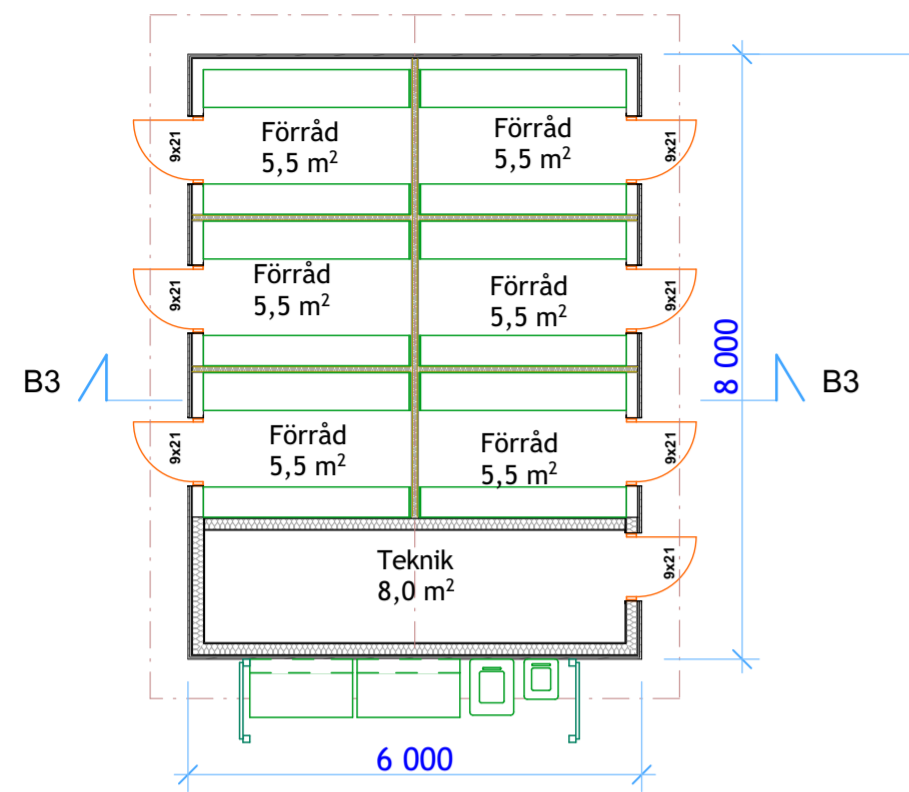
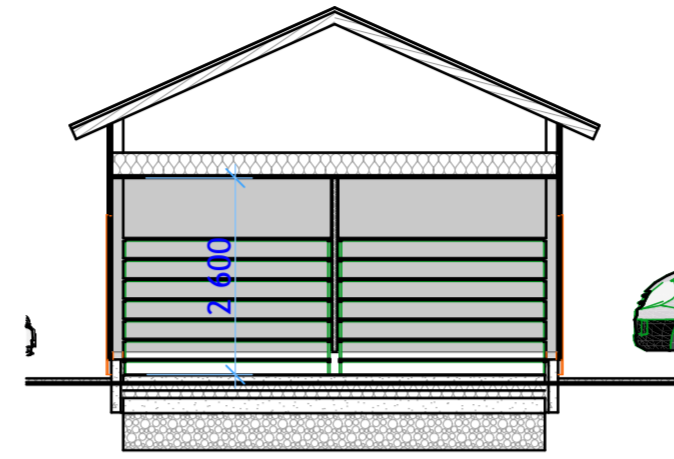


Plan



Skärning B3-B3



Konstruktioner:

Yttervägg, YV U=0,24

Panel, 25x175
Spikreglar, 22x100 c600
Luftpalt, 22
Vindskydd, 12
Stomme, 48x150
Väggyta

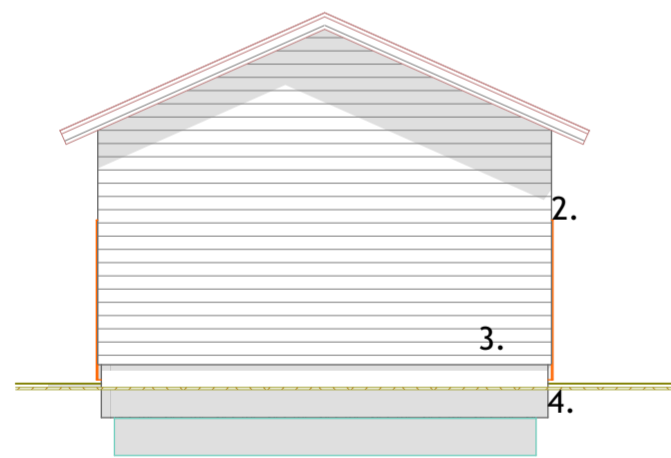
Övrebjälklag, ÖB U=0,13

Takplåt
Glesbrädning, 22x100 c200
Ströläkt, 22x50 på takstol
Undertak
Prefabricerade takstolar c900
Glesbrädning, 22x100 c300
Takskena

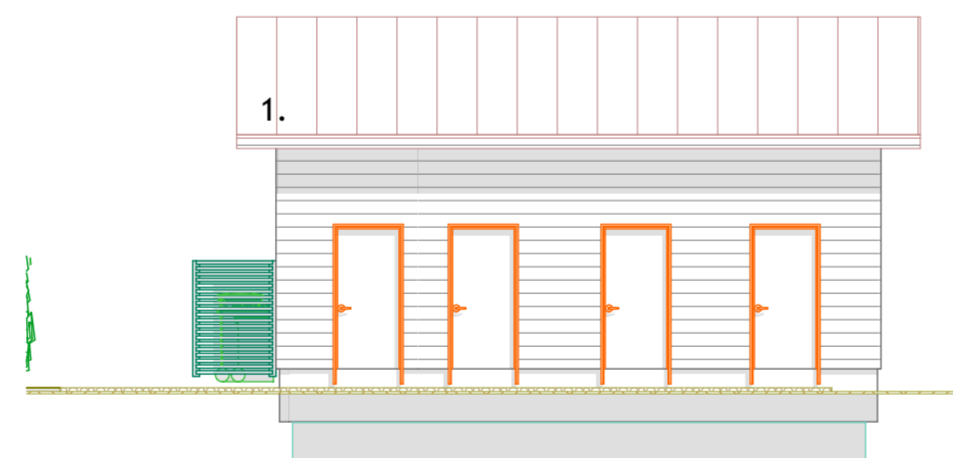
Bottenbjälklag, BB U=0,18

Komprimerad grusbädd, 350
EPS-120 100mm
Betongplatta 80mm
Golvmatta/klinkers

Fasader

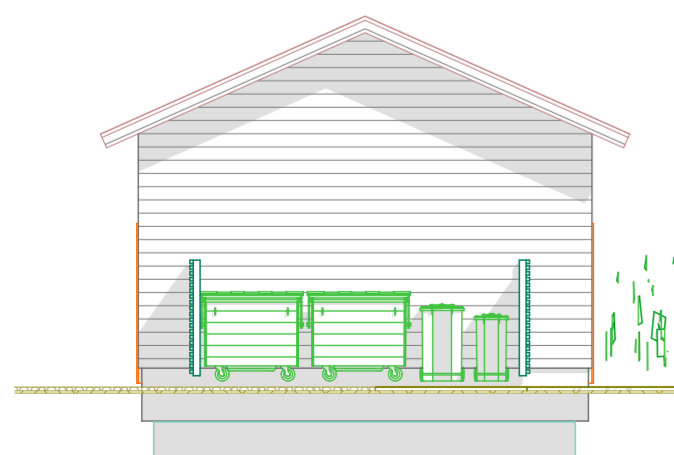


Fasad mot väst

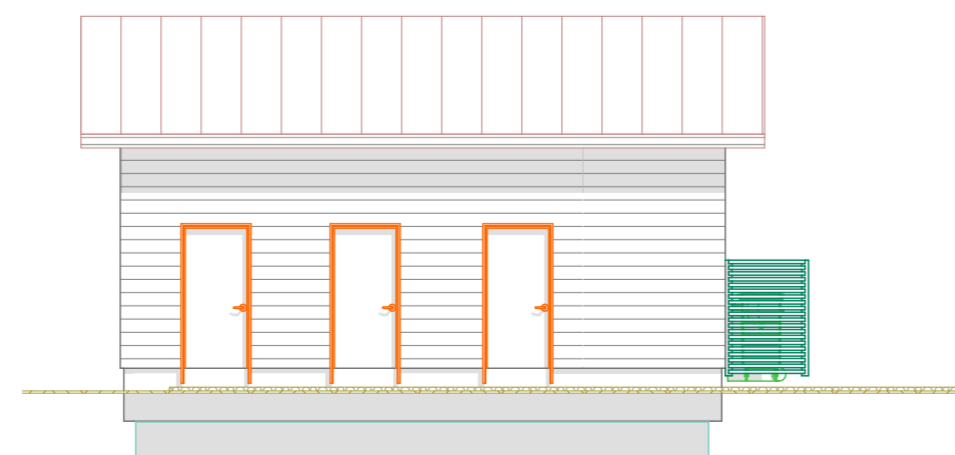


Fasad mot norr

1. Falsat plåttak, svart
2. Hörn och foderbräde, vit
3. Panel, vit
4. Betong, grå



Fasad mot öst



Fasad mot söder

####

Kaupunginosa/Kylä Risöhall	Kortteli/Tila	Tontti/Rnro	Viranomaisten merkintöjä
Rakennuksen numero/Rakennustunnus			
Rakennustoimenpide Nybyggnad Parhus Bitak/Förråd	Piirustuslaji BIMx	Juokseva nro 62	Mittakaava 1:100
Rakennuskohde Byggtjänst Eklund Ab #Tontin osoite 1 68570 Larsmo .	Piirustuksen sisältö Plan Skärning, Fasader		
Suunnittelijan yhteystiedot: yritys, osoite ja puhelinnumero Byggnät Roger Sundkvist Ab Oy Ryssjevägen 15, 68555 Bosund www.byggnät.fi, e-mail: roger@byggnät.fi	Työnumero 1	Piirustuksen tunnus Förråd	Muutos
Vastuullinen suunnittelija: nimi, tutkinto, allekirjoitus ja päiväys Roger Sundkvist, BI / RI	Suunnitteluala AR	Tiedosto 1831 Eklund B.pln	