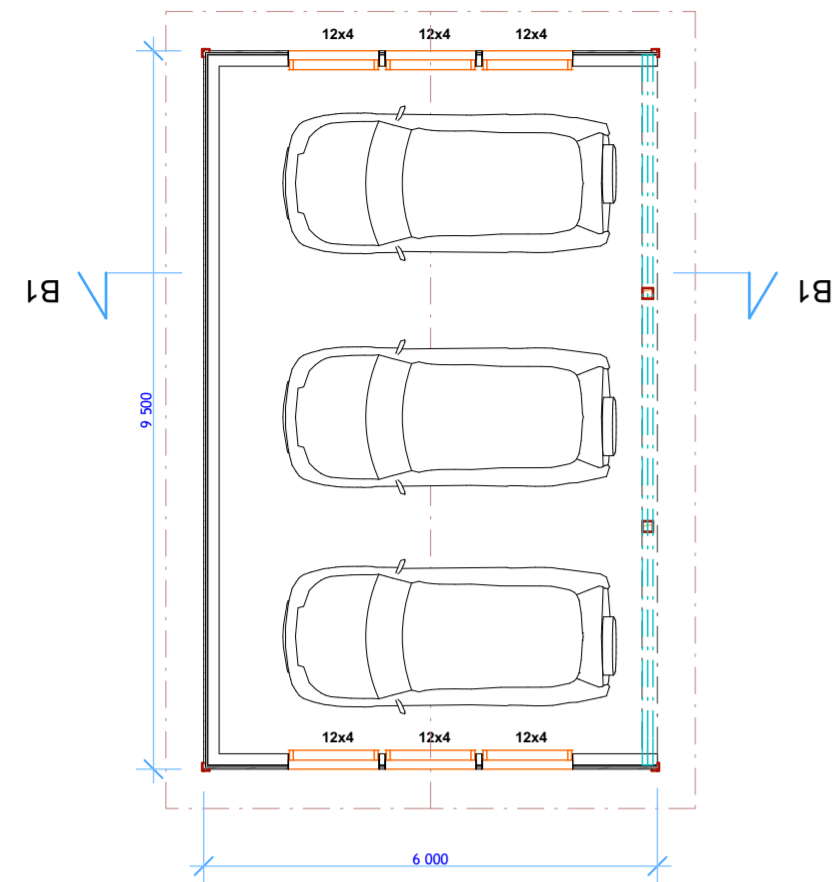
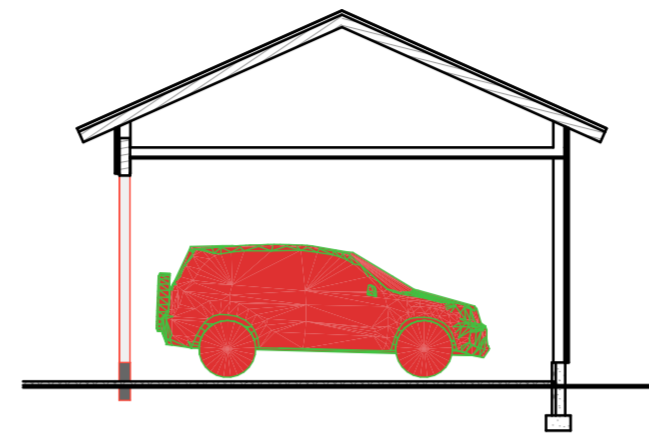


## Plan



## Skärning B1-B1



## Konstruktioner:

Yttervägg, YV U=0,24

Panel, 25x175  
Spikreglar, 22x100 c600  
Luftspalt, 22  
Vindskydd, 12  
Stomme, 48x150  
Väggyta

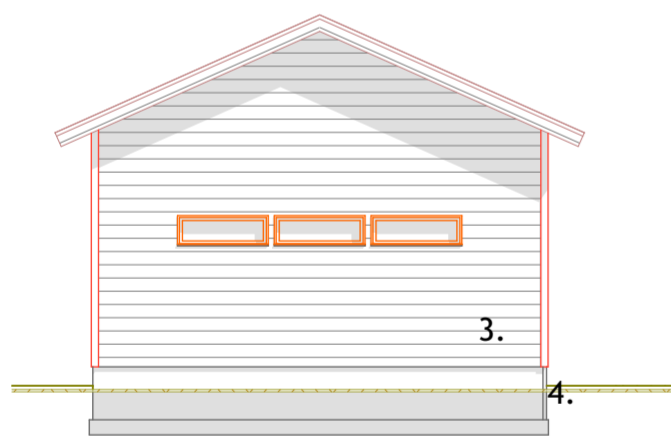
Övrebjälklag, ÖB U=0,13

Takplåt  
Glesbrädning, 22x100 c200  
Ströläkt, 22x50 på takstol  
Undertak  
Prefabricerade takstolar c900  
Glesbrädning, 22x100 c300  
Takskena

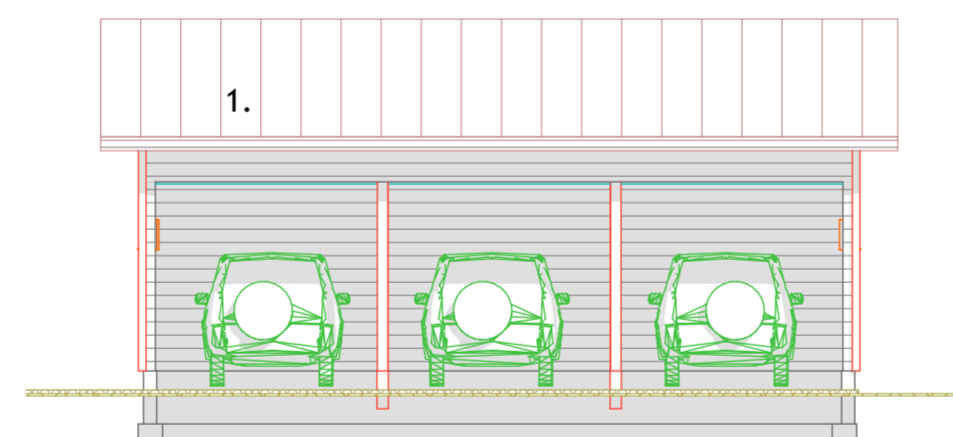
Bottenbjälklag, BB U=0,18

Komprimerad grusbädd, 350  
EPS-120 100mm  
Betongplatta 80mm  
Golvmatta/klinkers

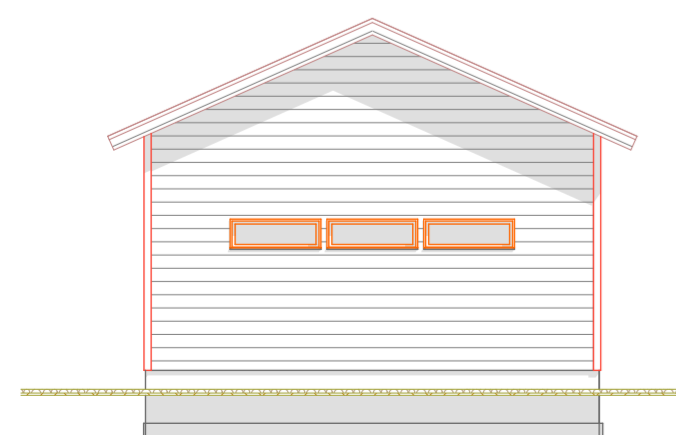
## Fasader



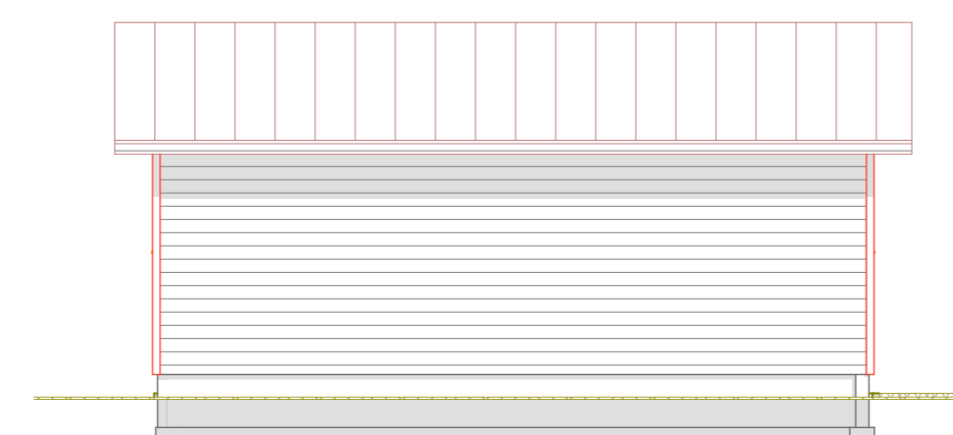
Fasad mot väst



Fasad mot norr



Fasad mot öst



Fasad mot söder

1. Falsat plåttak, svart
2. Hörn och foderbräde, vit
3. Panel, vit
4. Betong, grå

####

Kaupunginosa/Kylä Risöhall	Kortteli/Tila	Tontti/Rnro	Viranomaisten merkintöjä
Rakennuksen numero/Rakennustunnus			
Rakennustoimenpide Nybyggnad Parhus Biltak/Förråd	Piirustuslaji BIMx	Juokseva nro 62	Mittakaava 1:100
Rakennuskohde Byggtjänst Eklund Ab #Tontin osoite 1 68570 Larsmo .	Piirustuksen sisältö Plan Skärning, Fasader	Työnumero 1	Piirustuksen tunnus Biltak 1
Suunnittelijan yhteystiedot: yritys, osoite ja puhelinnumero Byggnet Roger Sundkvist Ab Oy Ryssjevägen 15, 68555 Bosund   www.byggnet.fi, e-mail: roger@byggnet.fi   tfnr: 0404869263	Vastuullinen suunnittelija: nimi, tutkinto, allekirjoitus ja päiväys	Tiedosto	Muutos
Roger Sundkvist, BI / RI		AR	1831 Eklund B.pln