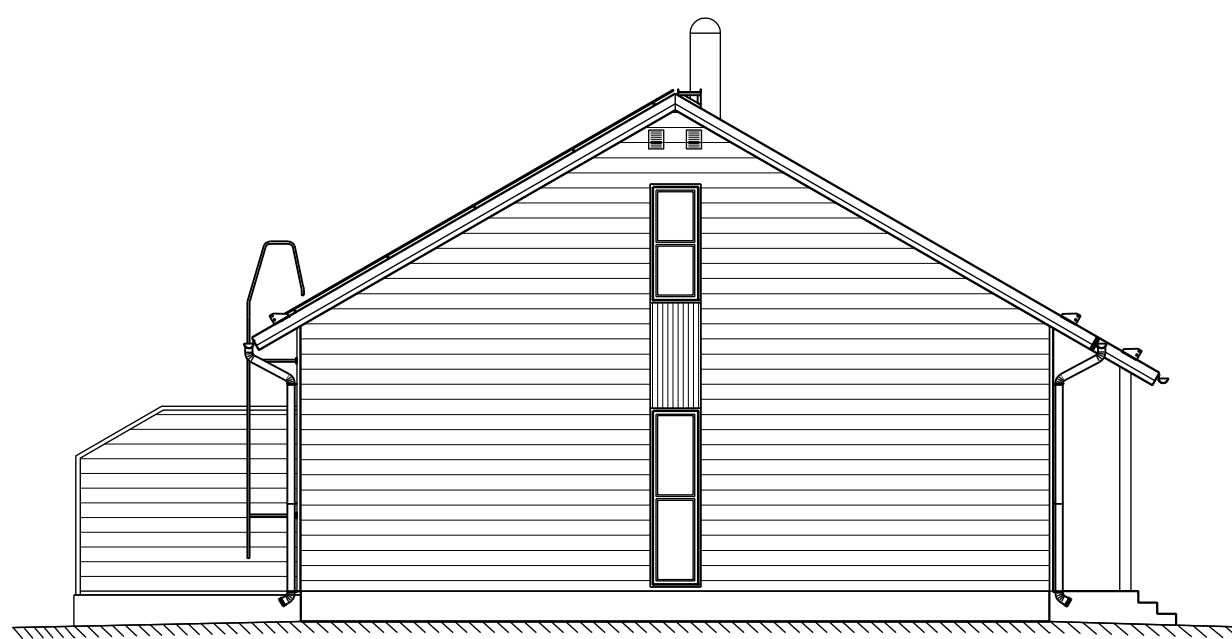
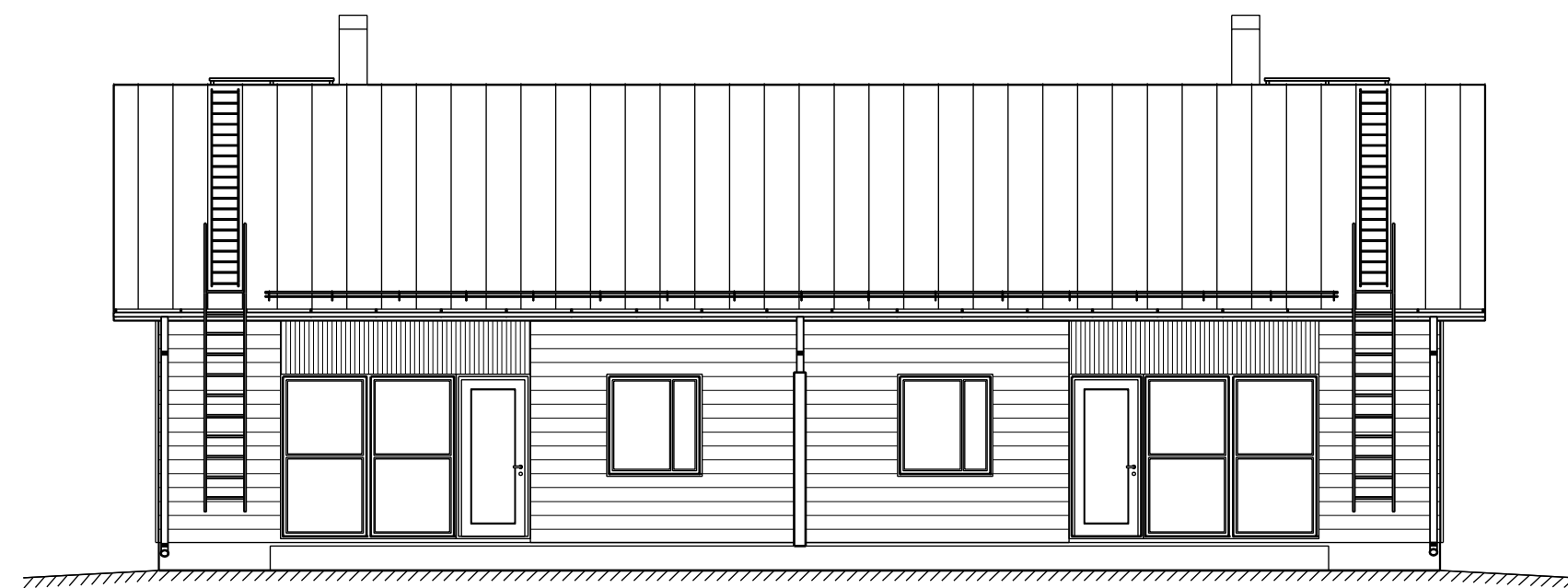


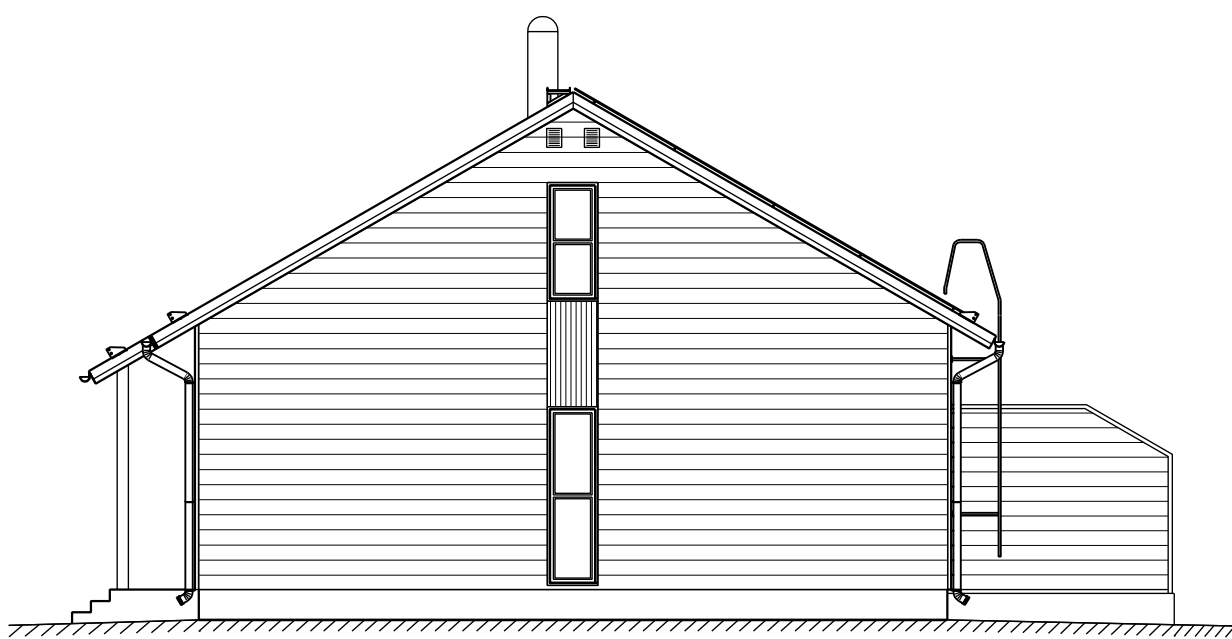
FASAD MOT NORDÖST



FASAD MOT SYDÖST



FASAD MOT SYDVÄST



FASAD MOT NORDVÄST

- 1. SOCKEL, BETONG GRÅ.
- 2. VÄGGAR, SPONTAD TRÄPANEL 28x195, 146X.
- 3. VÄGGAR, SPONTAD TRÄPANEL 21x70, 133A.
- 4. MASKINFALSAD BANDPLÅT, RR23.

- I BÅDA GAVLAR MONTERAS 2 ST VENTILER 200x250.
- SÄKERHET VID ANVÄNDNING ENLIGT FBB 1007/2017.

REV.	ANTAL	ÄNDRING	NAMN. DAT	
Stadsdel/By	Kvarter/Läg	Tomt/Enr.	Myndighets anteckningar	
401 Kronoby	143	10		
Byggnads nr./Byggnads kännetecken				
288-401-143-10				
Byggnadsföretag			Ritningslag	Löpande nr
NYBYGGNAD			HUVUDRITNING	03
Byggnadsobjekt			Ritnings innehåll	
BYGGTJÄNST EKLUND			FASADER	1:100
Gustavsvägen				
68500 KRONOBY				
Planerarens kontaktuppgifter			Arbetsnummer	Ritning nummer
Ingenjörbyrå • Insinööritoimisto			4918	103
Henrik Nordman, BI			Plan.område	FI
info@nordmanconstruct.fi			ark	
www.nordmanconstruct.fi			4918-103.drw	
mobil +358 50 5531240				
Jakobstad 2019-02-15				

Cads Planner House Pro / v 18.0.2